

INFORME SOBRE LA REORGANIZACIÓN FUNCIONAL DEL CDTI

06/10/2010 Teatros del Canal de Madrid

Objetivo

El objetivo del presente documento es explicar la nueva estructura del CDTI así como el funcionamiento del mismo.

Intervención de la Ministra

La ministra de Ciencia e Innovación, Cristina Garmendia, ha asistió a la presentación de la reorganización funcional del Centro para el Desarrollo Tecnológico Industrial (CDTI) en la que han participado el Secretario General de Innovación, Juan Tomás Hernani, y el Director General del CDTI, Arturo Azcorra. Durante su intervención, la ministra destacó que en esta nueva etapa este organismo “apoyará la innovación empresarial y ofrecerá un servicio de carácter integral que incluye la financiación, el asesoramiento tecnológico-sectorial, la identificación de ideas, la búsqueda de potenciales socios nacionales e internacionales y también de potenciales fuentes de financiación complementarias para los proyectos”.

¿Por qué la nueva estructura?

La nueva estructura se debe principalmente a 2 factores:

- Crecimiento de la actividad del centro ha crecido 3.4 veces desde el 2004 al 2009.
- Ha aumentada la complejidad de las instrucciones (subvenciones, proyectos consorciados, gestión de fondos complejos...)

Nueva estructura organizativa

Esta nueva organización, que se vertebra por áreas tecnológicas y sectores de actividad, contempla un cambio de filosofía en la relación con las empresas y también en la prestación de servicios a las mismas.

La nueva estructura consta de:

- Una **Dirección de Mercados Innovadores Globales** que canaliza la **interlocución** con las empresas, **promociona** los programas, propone **políticas** y **estrategias** y

analiza y **monitoriza** la evolución de los sectores, al tiempo que capta las necesidades de las empresas.

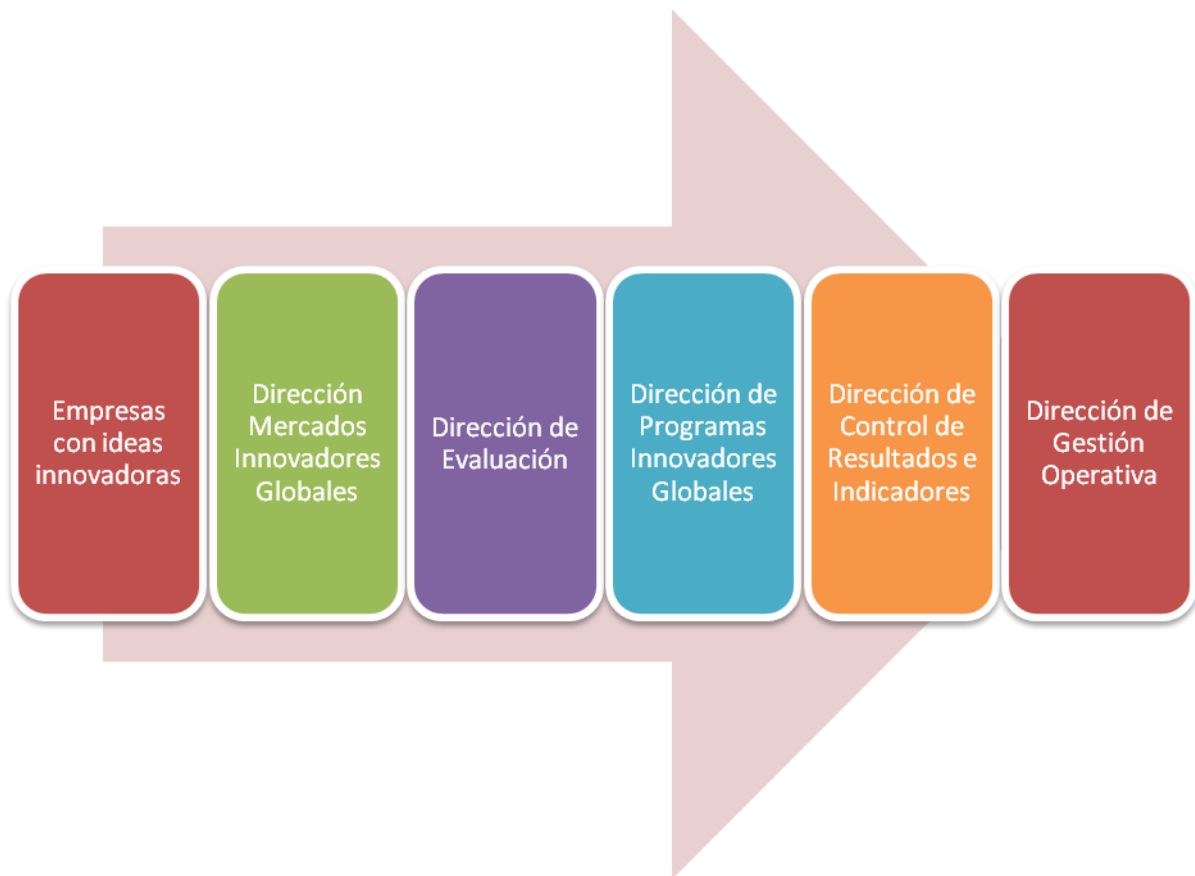
- Dos **Direcciones de Evaluación Técnico-Financiera** que integran toda la **cadena de valor** de la **evaluación** (técnica, económico-financiera y de negocio) **independientemente** del tipo de **instrumento** o del origen de fondos.
- Una **Dirección de Programas Innovadores Globales** que se encarga de **diseñar** y hacer el **seguimiento** y **ajuste**, cuando se requiera, de los **programas** del Centro, buscando la obtención de un espectro de instrumentos adecuados a las **necesidades** de las **empresas**.
- Una **Dirección de Control de Resultados e Indicadores** que realiza el **seguimiento** y la **evaluación final** de los **resultados**, desde el punto de vista técnico, tecnológico y de mercado, en **todos** los programas del Centro.
- Finalmente, la **Dirección de Gestión Operativa** que **estructura** y **vertebra** todo el soporte organizativo del CDTI, dando servicio al resto de las Direcciones.

Características de principales de la nueva estructura

- ✓ Se concentran funciones en direcciones para la mejor coordinación
- ✓ Orientación a las empresas. Se crea una dirección para tener el contacto de primera mano con las empresas.
- ✓ Orientación internacional. El objetivo no es el proyecto internacional sino ayudar a que las empresas se internacionalicen
- ✓ Canal de comunicación único. Cada empresa tendrá una persona a la que dirigirse la cual estará al tanto de su situación
- ✓ Matricialidad en la coordinación de tareas
- ✓ Se fijan objetivos comunes en todas las direcciones de la empresa

¿Cómo funciona el CDTI?

A continuación se realiza el flujo seguirá una idea aportada por una empresa.



Flujo de una idea aportada

La **dirección de Mercados Innovadores y Globales** dirigida por Juan Carlos Cortés está dividida en los siguientes departamentos:

- ✓ **Dpto. Aeroespacial, Transporte y Seguridad** → Responsable: Eva Martínez
- ✓ **Dpto. Energía, Química, Producción y Servicios** → Responsable: Javier García
- ✓ **Dpto. Telecomunicaciones, electrónica e información** → Responsable: Luis González
- ✓ **Dpto. Biotecnología, Salud y Agroalimentación** → Responsable: Cecilio Hernández
- ✓ **Dpto. Promoción de la Innovación** → Responsable: Pedro Redrado

¿Para que la nueva estructura?

Los principales motivos para la realización de la nueva estructura son los que se muestran a continuación:

- ✓ Hacer cosas nuevas y distintas a las que se hacían
- ✓ Evolución para mejoras
- ✓ Se refuerzan y valoran las características más valoradas

- ✓ Mayor vinculación con el problema
- ✓ Orientación al servicio
- ✓ Agilidad en las operaciones → mejoras en los tiempos de respuesta
- ✓ Priorización de la internacionalización de la actividad de la empresa
- ✓ Potenciación de la red exterior